

Bemerkungen und Berichtigungen zu *Jugendschach* (JS) und *Problemkiste* (PK)

Bemerkungen und Berichtigungen, die sich nach Abschluss der beiden Zeitschriften JS und PK ansammeln, werden gegen Jahresende auf Homepage www.feenschach.de veröffentlicht. Dies ist die Zusammenstellung 2020 (Stand: 12. Dezember 2020).

Allfällige Anmerkungen bitte an Hans Gruber, bevorzugt per Email an hans.gruber@ur.de, alternativ per Post: Ostengasse 34, D-93047 Regensburg.

JS (49), S. 126, Nr. 7 (Theodor Steudel): NL 1.g×h8=T 2.T~ 3.h8=G 4.G×a1 5.h7 6.h8=G 7.G×h4=. [HG]

JS (49), S. 126, Nr. 8 (Theodor Steudel): NL 1.Kf1 Kb7 2.g1=G Kc6 3.Ge1 Kd5 4.g2 Ke4 5.g1=G K×f3=. [HG]

JS (49), S. 128, Nr. 31 (Theodor Steudel): NL 1.e8=CR+ CR×e8 2.a8=CR+ Kd2 3.b8=CR+ Ke2 4.Tbe1+ Kf2 5.d8=CR+ Kg2 6.f×e8=CR+ D×e8#. [HG]

JS (49), S. 129, Nr. 38 (Theodor Steudel): UL 9.Gif4! [HG]

JS (49), S. 129, Nr. 39 (Leo d'Husette): UL 9.If3! [HG]

JS (53), S. 198, Nr. 1357 (Günter Glaß): NL (Kurzlösung) 1.Kh6 2.Kh5 3.Tg2 4.Tf2 5.Le5 6.Lg3 Kd1 sy. Symmetrieachse = h1-a8. [HB]

JS (53), S. 198, Nr. 1361 (Günter Glaß): NL a) 1.Lf7 2.Sd6 3.Kc4 4.Kd5 5.Ke6 Kc7 sy. Symmetrieachse = Mittelsenkrechte. [HB]

JS (53), S. 198, Nr. 1362 (Günter Glaß): NL b) 1.Lf1 2.Kh3 7.g8=S 8.Se7 9.Sc6 Kb7 sy. Symmetrieachse = h1-a8. 1.Kh3 2.Lc8 7.g8=D 8.Dg1 9.La6 Kb8 sy. Punktsymmetrie Brettmittle. [HB]

JS (53), S. 198, Nr. 1368 (Günter Glaß): NL (Kurzlösung) 1.Kb7 7.Kg1 Kb4 sy. Symmetrieachse = Mittelsenkrechte. [HB]

JS (53), S. 198, Nr. 1373 (Günter Glaß): NL (Kurzlösung) 1.Kc5 2.Kd4 3.b6 4.b7 Kg2 sy. [HB]

JS (53), S. 198, Nr. 1376 (Günter Glaß): NL (Kurzlösung) 1.Ka2 2.Kb3 Ke6 sy. [HB]

JS (56), S. 273, Nr. 1418 (Günter Glaß): DL 6.Te2 Kg4 sy. Symmetrieachse = h1-a8. [HB]

PK (33), S. 131, Nr. 1366 (Erich Bartel): NL (Kurzlösung) 1.a8=S 4.Sg5 8.Ke7 Kg7,Kh8 sy. Symmetrieachse = a1-h8. [HB]

PK (33), S. 132, Nr. 1369 (Klaus Funk): NL in der Duplexfassung 1.Kf2 5.Kg6 6.h6 sy. [HB]

PK (33), S. 132, Nr. 1375 (Herbert H. Birkle): NL (Kurzlösung) 7.K×a8 sy. [HG]

PK (35), S. 139, Nr. 1417 (Günter Glaß): NL 1.Dc8 2.Ta6 3.Kc2 4.Kb3 Kf7 sy. Symmetrieachse = h1-a8. [HB]

PK (36), S. 143, Nr. 1445 (Ján Kubečka): NL 1.Ke7 4.Kc4 5.Lb2 6.Dd3+ K×b2 sy. Symmetrieachse = a1-h8. [HB]

PK (36), S. 143, Nr. 1446a (Günter Glaß): NL (Kurzlösung) 1.Td4 2.Se5 3.Sg6 Kf7 sy. Symmetrieachse = a1-h8. [HB]

PK (37), S. 146, Nr. 1470 (Hans Gruber): NL 1.a1=L a7 2.e1=L a8=D 3.La5 D×a5 4.Kc6 K×c8=. Korr.: sBe2→d2 & wBe3→e4 (C+).

PK (37), S. 148, Nr. 1502 (Ján Kubečka): DL 5.d1=S 6.S×f2 7.Sg4 Ke2 sy. Symmetrieachse = h1-a8. [HB]

PK (55), S. 88, Nr. 2017 (Bernd Schwarzkopf): Der Autor meldet eine NL +wLd6, wSe7, sKf8, sTc8, sLa3, sBa6a7b4b6e5e6, die bereits 1997, vermutlich von Gianni Donati, gefunden wurde. Er selbst fand, dass auch Varianten („Duale“) der Autorlösung (+wLh2, wSe2, sKf4, sTf5, sLe3, sBd4e4e5f3g4g5)

möglich sind: 1) sBe5 kann auch auf d5 stehen. 2) Mit dem sB auf d5 statt e5 kann der wS auch auf h5 stehen.

PK (79), S. 120, Nr. 40 (Roméo Bédoni): Gegen die NL (PK 87-88, S. 67; PK 128, S. 222) korrigierte SL (s. Diagr. (1): 1.c8=nD 2.b8=nL 3.g8=nT 4.h×g8=nS [nTh7]#). Die Bedingung „weißer Schlagzwang“ verhindert Zugumstellungen sowie die NL 1.h8=nT 2.nTf8 3.c8=nL 4.g×f8=nD [nTg7]#.

PK (102), S. 150, Nr. K268 (Theodor Steudel): Eigentlich ein Grazer H#4 mit vertauschten Farben und Rollen. NL 1.Ke2 Kg1 2.g8=D Nd2 3.Df8 Nc4 4.D×f2# bzw. 4.Lf3 f1=D#. [HB]

PK (106), S. 259, Nr. K483 (Klaus Funk): NL (Kurzlösung) 1.Kd7 6.Kd2 Sg5 sy. Symmetrieachse = h1-a8. [HB]

PK (106), S. 259, Nr. K484 (Klaus Funk): NL 1.Ka7 2.Lh1 3.Ka8 Kg7 sy. Symmetrieachse = a1-h8. [HB]

PK (115), S. 192, Nr. 4568 (Erich Bartel): NL (Kurzlösung) 1.E×a3 [Ba2=KG] 2.Eb2 3.Ec2 4.E×b3 [Bc2=KG] 5.Ec4 6.E×d3 [Bc4] 7.Ee2 8.Ef2 9.E×e3 [Bf2=KG] 10.Ef4 11.E×g3 [Bf4] 12.Eh2 13.E×h3 [Bh2=KG]=. [HG]

PK (159/160), S. 71, Nr. V9 (Gaspar J. Perrone): Es fehlt sBd5 (mit ihm: C+). [HG]

PK (175), S. 166, Nr. K2870 (Bernhard Geismann): Das Problem steht zwar in einem Artikel für Rekorde, ist aber überboten durch die daneben stehende Nr. K2871 (Horst Bäcker) nach dem 6. Zug, wenn man dann den wSb1 streicht, denn dies wäre ein Viersteiner mit der Forderung Ser.H++22. [BS]

PK (175), S. 167, Nr. K2883 (Bernd Schwarzkopf & Norbert Geissler): NL, als letzter Zug ist auch Bg7×Lh8=G (davor etwa Gg8×Tg6) möglich. [BS]

PK (175), S. 173, Nr. Z10 (Bernd Schwarzkopf): Vorweggenommen durch die gleiche Stellung (um 90° gedreht) von T. W. Marlow, *The Games and Puzzles Journal*, Issue 34, VII-VIII 2004. Auch die Stellungen Z6, Z7, Z8 und Z9 (alle von Bernd Schwarzkopf) sind vorweggenommen und dort (ohne Autor) angegeben; sie stammen wahrscheinlich vom Verfasser des Artikels, George Jelliss.

PK (210), S. 134, Nr. A21 (Erich Bartel): Es fehlt die Angabe „2.1...“. [BS]

PK (210), S. 138, Nr. K4580 (Erich Bartel): In der Lösung (S. 140) ist der letzte Zug unvollständig notiert, er muss „6.f×g8=G/LI/EL/AD/SP/KG“ lauten. [BS]

PK (210), S. 138, Nr. K4581 (Erich Bartel): Die Lösungsangabe zu a) (S. 140) ist nicht eindeutig; ausführlich notiert lautet die Lösung von a) 1.SPd5-c5 a4 2.SPc4-b5 a×b5 3.SPb3-a4 b6 4.SPg8-g7 b×a7 5.SPf7-b8 a×b8=SP==. [BS]

PK (210), S. 139, Nr. K4583 (Erich Bartel): Es fehlt die Angabe „2.1...“. [BS]

PK (210), S. 143, Nr. K4625 (Erich Bartel): Es fehlt die Angabe „3 Lösungen“. [BS]

PK (210), S. 145, Nr. W12 (Jorma Pitkänen): Es muss „2.T6d3“ lauten. [BS]

PK (210), S. 149, Lösungsbesprechung zu Nr. 8186 (Gerhard Maleika): Die Verführung beginnt mit dem Zug „1.L×h3“ (nicht „1.LK×h3“). [BS]

PK (210), S. 149, Nr. E (Bror Larsson): Die Steinkontrolle sollte für jede Stellung separat angegeben werden; sie muss „4+2“ (links) bzw. „5+1“ (rechts) lauten. [BS]

PK (210), S. 154, Nr. A (Bernd Schwarzkopf): Die Steinkontrolle sollte für jede Stellung separat angegeben werden; sie muss sowohl oben als auch unten jeweils „0+0+4“ lauten. [BS]

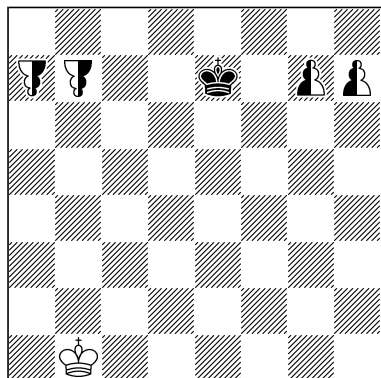
(1)

Roméo Bédoni

(Korrektur: Sébastien Luce,

Phénix, III 2018)

40v Problemkiste II/1992



Ser.#4

C+ 1+1+4

PWC, weißer Schlagzwang

♣ = Berlinabauer

Helfer und Helfershelfer

BS = Bernd Schwarzkopf

HB = Horst Bäcker

HG = Hans Gruber

SL = Sébastien Luce